

タイルのお部屋が一新！

水まわりリフォーム

若草町 Y様邸

壁や床がタイル張りで「寒く冷たい感じ…」と思っていた、浴室・洗面所・トイレをまとめてリフォームされたY様邸をご紹介します。

・ 施工後

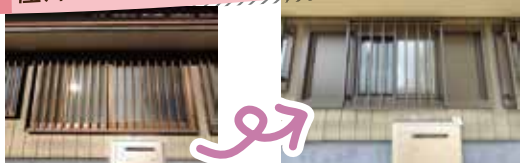
Bathroom



LIXIL
Lidea

今までステンレスの浴槽で深く狭く感じていたので、脚を伸ばせる広い浴槽と壁にマグネットがくっつく点が気に入りました。

屋外から見た浴室の窓の様子



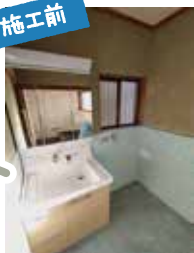
外壁の補修不要で浴室の窓を小さくできて、良かったです。

浴室や洗面所は、明るくなるように色を決めました

・ 施工後



・ 施工前



冬は寒くてヒーターを置いていましたが、部屋全体を暖めることはできなかったのので、脱衣場暖房を設置しました。

今回リフォームをしようと思ったきっかけやお悩みごとは？

- タイルにヒビが入ってきたり、剥がれや浮いてきている所もあり、自分たちで補修したりもしていましたが、いつかリフォームをやらないと…と思っていました。
- 和式トイレだったので洋式トイレにしたかったです。あと今まで収納がなかったので、収納はほしかったですね。

・ 施工後

Toilet



LIXIL
SATIS GTYPE

シックな感じになるように
濃い木目を選びました

タンクレストイレにして、見た目もすっきりしました。

ご感想をお願いします！

快適です！浴槽も広く、ゆっくりお風呂に入れるようになりました。工事を終えた頃はまだ少し寒さもあったので、入浴前や朝の身支度の際に脱衣場暖房も使いました。部屋が暖かくなったことで、娘は洗顔だけでなく化粧も洗面所でするようになりました。トイレも使いやすく、床の掃除がしやすいです。

私が担当しました

グンとイメージが変わりましたね。内装や浴室の壁などの色柄は既設の洗面化粧台とも合い、統一感のある水まわりとなりましたね。ご家族の皆さんがホッとできるようになりました。ありがとうございます。



前川
Masahiro