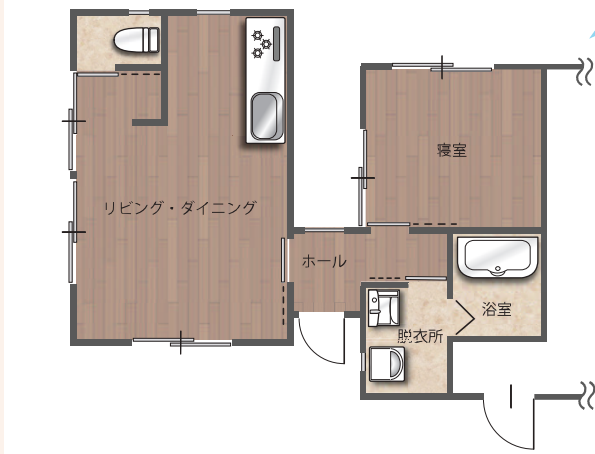


## 離れと倉庫を生活の場に大変身！

N 様邸は敷地内に離れと倉庫があるお宅です。今回、ご家族のライフスタイルの変化がきっかけにこの離れと倉庫の一部を改装し、水廻りとお部屋を新しく造ることになり、ご相談いただきました。

施工後 



間取りを考える中で、“子供たちの様子を見渡せるようにしたい”というお客様からの要望もありました。



Bath Room

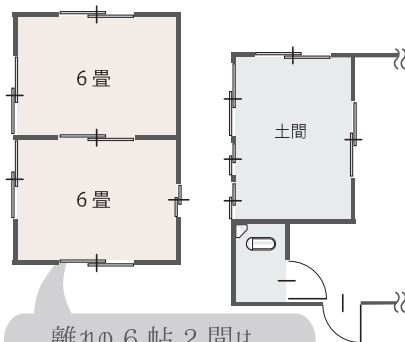


Kitchen



Toilet Room

施工前



離れの6帖2間は、お祖母様が寝室に使用

お客様より 

すごくボロボロだった離れが、とても綺麗になり、前よりも部屋が広く見えるようになりました。

生活のほとんどがリビングの方でできるようになったので、子供が居る私には大助かりです！

担当者より



岡本

お祖母様が使っている離れの空間と、未使用になっている隣接した倉庫を合わせて、1つの空間を造りました。住まわせる方が僕と同じ未就学のお子様をもつ方なので、お母さん目線でプランニング。子供が走り回れ、常に目が届くよう小さいスペースに極力広い空間ができるように間取りを考えています。

元が倉庫だけに、冬寒い地域を考慮し、特に断熱対策には配慮したので、快適に過ごすことができるかと思えます。ありがとうございました。